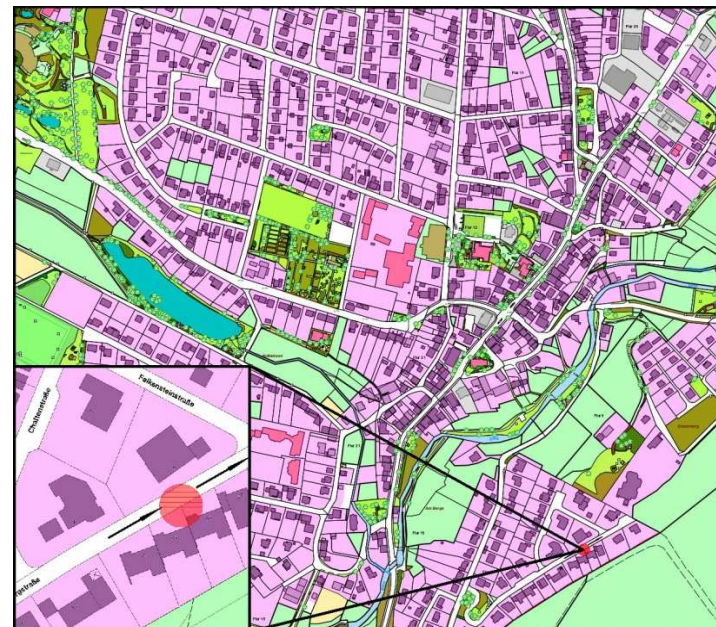


Auswertung Verkehrsmessung mit der VIASIS PLUS SMILE Geschwindigkeitstafel

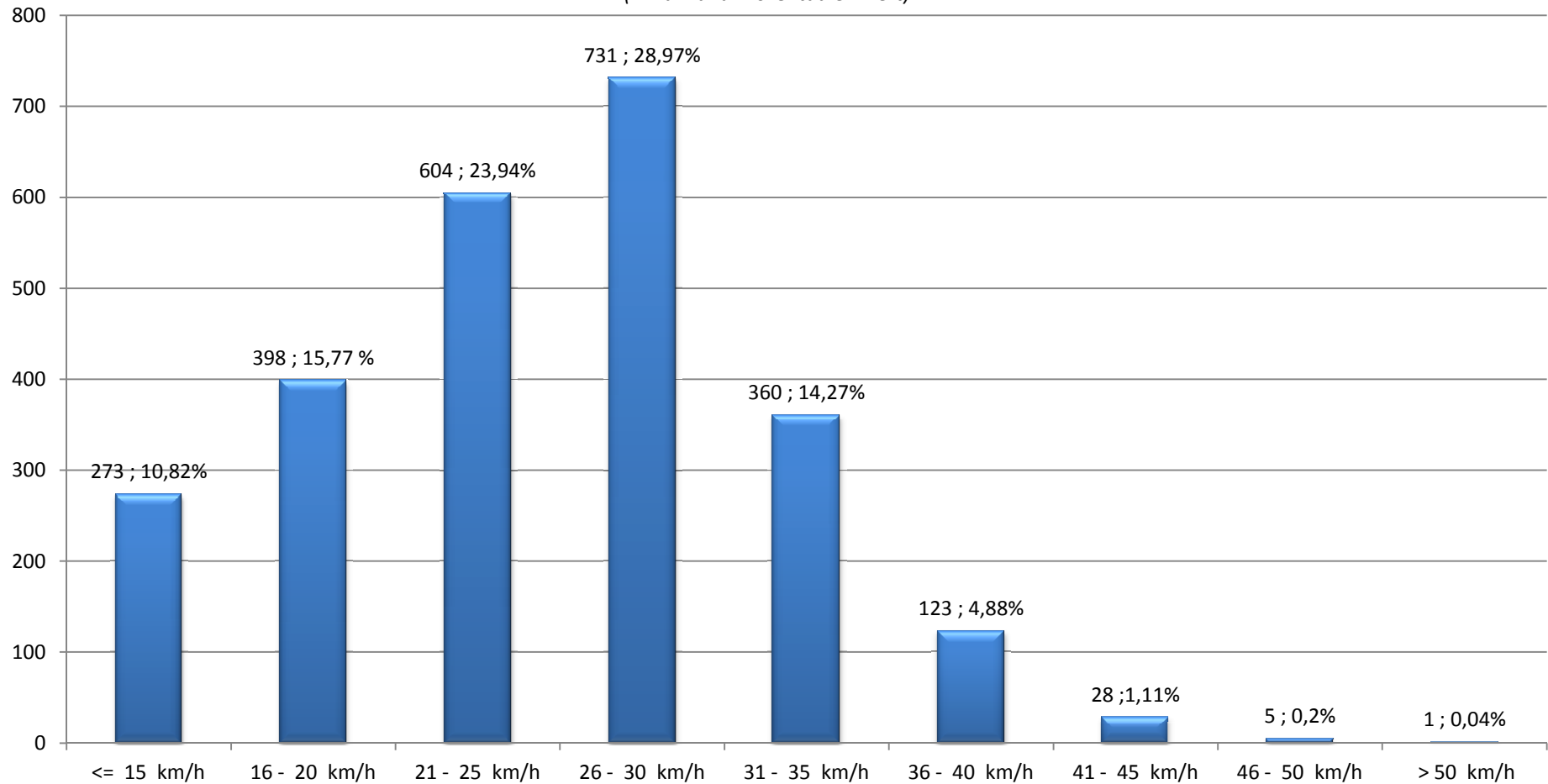
Messort:	Ortsteil Sand
	Altenburgstraße
Messrichtung:	Richtung "Mündungsbereich Falkensteinstraße"
Auswertungsbeginn:	Freitag, 23. November 2012 00:00 Uhr
Auswertungsende:	Mittwoch, 12. Dezember 2012 08:00 Uhr
Auswertungsdauer:	19 Tage



Geschwindigkeitsklassen	Geschwindigkeitsmesswerte	Fahrzeuge	Prozentuale Verteilung
<= 15 km/h	774 Messwert/e	273 Fahrzeug(e)	10,82%
16 - 20 km/h	1.127 Messwert/e	398 Fahrzeug(e)	15,77%
21 - 25 km/h	1.713 Messwert/e	604 Fahrzeug(e)	23,94%
26 - 30 km/h	2.071 Messwert/e	731 Fahrzeug(e)	28,97%
30 - 35 km/h	1.019 Messwert/e	360 Fahrzeug(e)	14,27%
35 - 40 km/h	352 Messwert/e	123 Fahrzeug(e)	4,88%
41 - 45 km/h	79 Messwert/e	28 Fahrzeug(e)	1,11%
46 - 50 km/h	15 Messwert/e	5 Fahrzeug(e)	0,20%
>50 km/h	1 Messwert/e	1 Fahrzeug(e)	0,04%
Summen	7.151 Messwert/e	2.523 Fahrzeug(e)	100%

Gemessene Fahrzeuge

(Anzahl und Prozentualer Wert)



Messort: OT Sand, Altenburgstraße;
Richtung "Mündungsbereich Falkensteinstraße"

Bearbeiter: Gemeinde Bad Emstal

Auswertungsbeginn: Freitag, 23. November 2012, 00:00 Uhr

Auswertungsende: Mittwoch, 12. Dezember 2012, 08:00 Uhr

Kommentar: Im Zeitraum der Messung befuhren ca. **2.523** Fahrzeuge den Überwachungsbereich und wurden in diesem mit **7.151 Messwerten** erfasst. Jedes Fahrzeug wurde demnach **ca. 2,83 Fach** durch den Radarmessstrahl erfasst.